

Apr 17th - Jun 12th, 2015

# Hands

---

# on the table

## Creators

Daeseong Kim / Heesook Ko / Hayoon Kim / Heami Lee / Heesu Suh / Jungja Lee / Kajin Lee / Kappao / Seho Yoon / Sekang Chae / Winter studio

## Hands on the Table

Jooyeon Choi

스페이스 비이는 재료에 대한 탐구를 중심으로 전시를 만들어 갑니다.

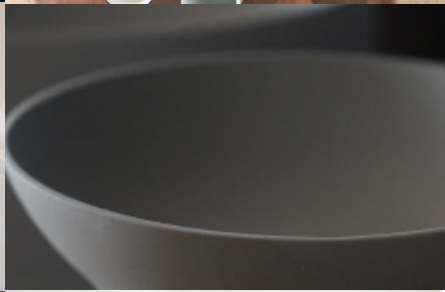
우리가 매일 마주 대하는 다이닝 테이블, 식사를 하고 손님이 오시면 담화를 나누는 일상의 사물이지만 작가들에겐 자기만의 세계를 담는 다른 의미의 표상일 것입니다.

작가에게 익숙한 재료인 흙, 철판, 패브릭 등은 모두 다른 손의 느낌으로 만들어진 일상의 사물들, 테이블 위에 올려지며 감각의 확장을 가능케 하는 스토리가 펼쳐질 것입니다.

테이블 위에 올려지는 일상의 사물 전시, Hands on the Table 전은 Material에서 Objects로 이어지는, 또 더 나아가 공간 설치를 통해 Space로 확장되는 Process를 보여줄 것입니다.



19th Exhibition  
Hands on the Table\_3F



## Heami Lee

이 헤미

Object, on the table

금빛의 컵 하나가,  
금빛의 접시 하나가,  
테이블 위에서 만들어지는 그림이,  
Tableware와 Object를 함유할 수 있는 일품적 가치를 느끼게 만들고 싶습니다.





## Heesook Ko

고희숙

Untitled White

백색의 흙물을 석고 틀 안에 붓는다.  
틀 안에서 백색의 형태가 굳어간다.  
필요 없어진 형의 한 부분을 떼어내어 거친 백색의  
흔적을 남긴다.

짧지 않은 시간 동안 백자 작업을 해 오면서  
그 안에 감혀있는 것은 아닌가 하는 생각을 한다.  
그러나 '백'은 색이 아닌 여백이며 공간이다.

## Kajin Lee

이가진

Melting

〈Hands on the Table〉전에서는 청자 기법을 활용하여 일상에  
서 만지작거리고 사용하면서 좀 더 가깝고 편하게 소통할 수 있  
는 청자 오브제들을 제안하였다. 'Celadon Variations'는 푸른  
유약이 백자의 하얀 바탕 위에서 어우러지는 방식을 탐구한 작  
업이다. 'Melting'이라는 이름의 컵들은 두툼하게 시유한 유약  
이 녹기 시작하여 넘쳐 흘러내리는 찰나의 순간을 포착해 담았  
다. 특히 점성이 있고 두꺼운 청자 유약은 얇고 유동성 있는 유  
약과 달리 상당한 두께와 무게감이 형성되기 때문에 담는 용도  
의 작은 일상 용기보다는 큰 오브제의 표현에 더 용이한 면이  
있는데, 이번 전시는 그런 유약의 물성을 다양하게 활용하는 방  
법에 대한 모색의 과정이라 할 수 있다.





## Winter Studio

윈터 스튜디오

The Grey

흰색에서 검정색까지 그라데이션 되는 다양한 단계의 회색 톤을 사용하여 일상에 잘 녹아드는 편한 느낌의 컵과 그릇들을 제작했다. 빛을 흡수하는 무채색 색조의 건조하고 보송한 느낌과 촉감을 그대로 살리기 위하여 표면에는 유약 처리를 하지 않고 무광택 마감을 하였다. 밝은 색부터 어두운색까지 순서를 맞추어 본더거나 원하는 색의 어울림을 직접 맞추어보며 주제적으로 사용할 수 있는 작은 재미를 추구하였다.







## Sekang Chae

채 세 강

Plate for Party\_Trace of Hands

손의 영역을 확장하여 테이블 위에서 사용되는 물건들을  
기능과 형태에 따라 그릇, 사발, 포크, 숟가락 등으로 부른다.

'Hands on the Table'이라는 전시 주제 안에서 풀어낸 이번  
작업에서는 테이블웨어의 기능과 형태로부터 손의 흔적(trace  
of hands)을 찾았다.

무언가를 담거나 집고자 할 때 손의 표정이 그리는 곡선과 양  
감을 형태에 담아 손과 테이블웨어 간의 연결고리를 표현했다.

특히 스탠딩 파티 등 테이블웨어 일체를 들고 움직이며 사용하  
는 상황을 가정하여,

사용자가 손과 손에서 비롯된 식사 도구 간의 관계를 직접적으  
로 느낄 수 있도록 제작하였다.





## Jungja Lee

이정자

White Dream

실과 바늘을 이용하여 사물 다시 읽기를 한다.  
실을 쓰는 니트 작업은 그 flexibility 때문에 마음 넉넉한 사람과 마주 앉아있는 느낌이다.  
좀 틀려도 봐주고, 선을 넘어가도 모른 척 해준다.  
긴장 속에 작업할 필요가 없어 받아주는 대로 만들고 늘리고 줄여서 염색하고 풀 먹인다.  
그러고 나면 내가 알고 있던 익숙한 사물들에서 살짝 비껴난, 하지만 낯설지는 않은 것들이 나온다.

울을 쓰는 펠트 작업은 반면에 푸근한 것 같지만 꽤 뽀뽀한 촉에 든다.

어지간히 만져서는 좀처럼 그 모양을 보여주지 않는다.  
또, 같은 시간과 공을 들여도 매번 다른 형태를 몰고 온다.  
매번 불안과 기대 속에 작업을 하다 보면 그래도 뽀송한 얼굴을 내놓기는 한다.

서로 다른 소재들을 섞어 쓰는 작업은 이제 더 이상 새롭지도 특이하지도 않다.

그 소재가 그곳에 쓰여 져야 하는 이유를 찾으며 불필요한 층들을 막으려 노력한다.

부드러운 실부터 거센 철사까지 한 작업에 섞어 쓰며 그 표현을 극대화하고, 한편으로 그것이 너무 과하게 부딪히지 않도록 주의한다.

19th Exhibition  
Hands on the Table\_4F





## Hayoon Kim

김하윤

Cutlery Collection

커틀러리 시리즈는 런던의 작은 베틀시장에서 발견한 오래된 커틀러리에서 시작되었다. 세월의 흔적과 이야기가 담긴 이 커틀러리는 나만의 감성으로 새롭게 해석되어 고스란히 접시에 담거나, 아트월, 또는 조명으로 만들어졌다. 시리즈 중 하나인 테이블웨어 작업은 테이블 위에 놓여진 커틀러리를 고스란히 그릇에 담아 그것들이 가지는 조형성과, '누구와 누가' 어떤 얘기를 나누며 먹고 간 자리, 시간으로 기억되는 그날의 식사라는 의미가 담겨있다. 그릇 하나만으로도 추억을 공유하는, 일상을 풍요롭게 해줄 수 있는 식탁, 그 시간을 담고 싶은 그릇이다.





## Heesu Suh

서 희수

SWAG

“넌 양팔에 날개를 달고 다니는듯하다”

지난 시절을 돌이켜 보면 나의 가벼움과 서투름에 몸서리칠 정도의 망각하고 싶은 당황함과 수치심이 있고 그로 인한 돌이킬 수 없는 나의 역사가 생기기도 하였다.

가벼움이라는 부정적 인식으로 인해 나는 시간이 지날수록 점점 더욱 무거워지며 경직되고 재미없고 심각하다

SWAG:

“나는 좀 더 쉬워지고 싶고 흥분하며 재밌고 즐겁고 싶다.”

나의 작업은 항상 나만의 힌트이며 목소리로써 그것이 미술 작업의 과정을 통하여 성찰되며 투영되는 작업을 하여왔다.

이번 전시는 누군가를 의식하는 행위로서가 아닌 그러나 누가 뭐라하건 나의 멋으로 드러내고자 하는 나만의 “swag”를 표현하고자 한다.

“swag”란 단어가 가져다주는 논리 정연하진 않지만 끌리는 매력이 있는, 멋스럽고 자유로운 가벼움에 대한 나의 이야기를 표현하고자 한다.

이번 작업과정을 통하여 나는 좀 더 연성화되고 말랑말랑한 가벼움과 아슬아슬한 스릴을 즐긴다.

그 가벼움 속에서 내 자신으로의 해방이 되어지며 비로소 자신을 찾고 그 가벼움이 가져다주는 직관과 투명함으로 나를 바라보고 내 자신의 그 진정한 깊이의 무거움을 가늠하며 더욱 깊어진다.

## Daeseong Kim

김대성

'407 gram' No1. project

1920년대에 기반한 기능주의 (Functionalism)와  
사물의 객체성에 관한 반사



## Kappao

고 명 신

Il Tavolino

손으로 흙을 다지고 만져  
마음이 가는 대로 형태를 툭툭 만들어  
빼돌한 손그림 한 장 얹어  
뜨거운 불로 달구어 단단하게 그릇을 만든다.  
그 그릇에 음식을 내고  
우리가 모여앉아  
자연의 시간과 인간의 시간을 맞춰본다.



## Seho Yoon

윤세호

From the Earth

백토, 적토, 점토, 약토, 녹토, 황토 무수한 흙들은 서로 부족한 성질을 채워주며 섞여 여러 형태로 빚어진다. 별판이나 산기슭의 흙으로부터 손안에 잔에 이르는 수많은 과정의 이야기들은 공정이 진행되어가는 동안 기물 곳곳에 스며든다. 잔을 가만히 들여다보는 행위 안에서 가장 자연에 가까운 느낌으로, 대지에서 느껴지는 흙의 형상을 체험할 수 있다.





## BIOGRAPHY

### Daeseong Kim

bunseokha@gmail.com

#### Education

1985  
Department of Physics  
Busan National University

#### Experience

Project Group HINT  
Craft Shop Woori Seon  
A Man Product Shop INGFACE  
Object Gallery Weegott  
& shoppalindrom  
Metal , Design Microcompany  
bunseokha  
Non Style Non Perspective  
Design Group 23a:btow

### Heesook Ko

cerakoko@hotmail.com

www.koheesook.com

#### Education

2000  
M.F.A Ceramic Design, Aichi Prefectural University of Fine Art and Music, Japan

1997

Completed the research course of SETO Ceramic Technology Institute, Japan

1994

B.F.A Ceramic Art ,Hong-ik University, Korea

#### Solo Exhibition

2013  
Gallery Maison LEBEIGE / Seoul  
2011  
Gallery Sikijang / Seoul  
2008  
Gallery YIDO / Seoul  
2006  
Gallery Yamaki / Osaka, Japan  
2005  
Gallery Nanum / Seoul  
2003  
Gallery Nanohana / Odawara, Japan  
2002  
Gallery TSUBAKI / Chiba, Japan  
2001  
INAX Gallery Ceramica / Tokyo-Sapporo, Japan  
Gallery KATAK KATAK / Tokyo, Japan

#### Group Exhibition

2015  
'Mindscapes' International women's art Exhibition/Bangkok, Thailand

#### Experience

2003~  
KOHEESOOK Ceramic Design Studio

### Hayoon Kim

hayoonnim@naver.com

#### Education

2015  
PH.D. Candidate, Program of IT · Design Convergence, Seoul National University of Science and Technology

#### Solo Exhibition

2009  
'Alice in Wonderland' 2st Solo Exhibition (KT&G Sangsangmadang / Seoul, Korea)  
2005  
'the Plate, bloom' 1st Solo Exhibition (INSA ART CENTER / Seoul, Korea)

#### Group Exhibition

2014  
Sulwha Cultural Exhibition<SKIN=NIKS> / Sulwha-soo Gallery  
2014  
Masion & Objet / Paris, France  
2014  
Salone del Mobile / Milano, Italy  
2014  
Material Matters / INSA Art Center  
2013  
Asia Contemporary Art Show JW Marriott Hotel / Hong Kong  
2013  
IHMRS 2013 New york / USA  
2013  
BOBBI BROWN Pop up Lounge Collaboration (Simone Handbag Museum)

#### Experience

2009~  
Adjunct Professor at Kangnam University  
2009~  
Runs Studio 'Another Ceramic'

### Heami Lee

beyondAbowl@gmail.com

#### Education

2012  
M.F.A. Ceramic, Graduate School at Hongik Univ.  
2009  
B.F.A. Ceramic & glass, Hongik Univ.  
B.B.A. Department of Business Administration, Hongik Univ.

#### Solo Exhibition

2014  
Blue Christmas in July, Bu;uk, seoul, korea.

#### Group Exhibition

2015  
Hands on the table, Space B\_E, seoul,korea  
2014  
Merci, Space B\_E, seoul,korea  
2014  
Boundless Seas, Space cottonseed,Singapore  
2014  
It's all about material, YOUNHYUN Handmade Sotre, seoul, korea  
2014  
I believe I believe...Space B\_E, seoul,korea  
2013  
The last Blue, modernization shop,seoul,korea  
2013  
Atmosphere, Space B\_E, seoul,korea  
2012  
A boundless ocean , spaceB\_E, seoul,korea  
2011  
BADA design/atelier 2011 S/S , F/W launchingshow, seoul, korea

### Heesu Suh

heesucat@hotmail.com

#### Education

2006  
M. F. A Art Therapy CHA Medical University, Seoul, Korea  
2000  
M. F. A Ceramics State University of New York at New Paltz  
1998  
M. F. A Ceramics Hong-Ik University, Seoul, Korea.  
1996  
B. F. A Ceramics Hong-Ik University, Seoul, Korea

#### Solo Exhibition

2014  
"Swag" Woong Gallery , Seoul, Korea  
2010  
"Flow" Tong In Gallery, Seoul, Korea  
2007  
"Something else" Gana Art Center, Seoul, Korea  
2003  
" A groundless Fear", Kwanhoon Gallery, Seoul, Korea

**Jungja Lee**

ljjeis@gmail.com

**Education****2006**

Textile Design BA(Hons), Central Saint Martins College, London, UK

**2003**

Art and Design Foundation Course, Chelsea College, London, UK

**Exhibition****2014**

'Merci' Exhibition, Space B-E, Seoul

**2007**

Munich 'Handwerk macht Mode', Munich, Germany

**2006**

British Hand Knitting Confed-eration, London, UK

**2005**

Direction Exhibition 2005, Lethaby Gallery, London, UK

**Experience****2012~**

'Witty Aunty' 'Fabric No.'

**2006**

Sonia Rykiel, Paris, France (Workplacement)

**2005**

John Galiano, Paris, France (Workplacement)

**2004**

Dasmarca Knit, London, UK

**Kajin Lee**

seara85@naver.com

**Education****2012**

M.F.A in Ceramics, Faculty of Crafts &amp; Design, College of Fine Arts, Seoul National University, Korea.

**2008**

B.F.A in Ceramics, Faculty of Crafts &amp; Design, College of Fine Arts, Seoul National University, Korea.

**Solo Exhibitions****2013**

'Re:birth', 63 SKYART Gallery, Seoul, Korea

**Group Exhibition****2015**

'Multi-colored Stories : Color the Senses': 2015 Gyeonggi International Ceramic Biennale – The Special Exhibition in Yeosu, Yeosu World Ceramic Livingware Gallery, Yeosu, Korea

'Aesthetics of Ceramics', DOOWON ART CENTER, Busan, Korea

'Vitality 2015: Beyond Craft &amp; Design', Saint-Etienne International Design Biennale, Saint-Etienne, France

ART EDITION 2015, Marco Polo Hotel, Hong Kong

'The Scent of Time', Special Tea Exhibition 'ONE ASIA' of ASIA HOTEL ART FAIR HONG KONG 2015, Marco Polo Hotel, Hong Kong

'Mi-dam(美談)', Keumsan gallery, Seoul, Korea

**2014**

'Craft Trend Fair 2014', COEX, Seoul, Korea

'CINDERELLA', 63 SKYART Museum, Seoul, Korea

'MERCi', SPACE B-E, Seoul, Korea

'THE FOOTPRINT OF KOREAN ART II', Seoul National University Cultural Center, Seoul, Korea

**Kappao**

kappaostudio@gmail.com

**Education****2009**

Decoration, Brera National Academy, Milan, Italy

**2003**

Industrial Design, Jeju National University, Jeju, Korea

**Solo Exhibition****2011**

"The delicacy of tiny things" DIEM + KAPPAO, Galleria patricia armocida, Milan

**Group Exhibition****2015**

"kappao world" Ganaart\_edition, Seoul

**2014**

"It's all about material" Space B-E, Seoul

**Sekang Chae**

sekangchae@gmail.com

**Education****2014**

MFA, Seoul National Univ. Metalwork

**2009**

BFA, Seoul National Univ. Metalwork

**Group Exhibition****2015**

'Metalwork &amp; Jewelry', Art Edition 2015, Marco Polo Hotel, Hong Kong

**2014**

'Irang Yoon+Sekang Chae, Jewelry+Container', Gallery Metaphor, Seoul

**2014**

'Studio MOROO', Handmade Korea 2014, Seoul

**2014**

'新春工藝', Chiwoo Craft Museum, Seoul

**2013**

'三十而立', Insa Art Center, Seoul

**2012**

'There were...!', KEPCO Art Center, Seoul

**2012**

'Korea-Japan Exchange Exhibition I, II', Seoul National Univ., Seoul, Tokyo Art Univ., Tokyo

**Experience****2015**

Researcher, Seoul National Univ.

**2014**

Assistant Researcher, Korea Craft &amp; Design Foundation(KCDF)

**2012**

Intern Designer, Karoline Kuri Jewellery Studio, Klagenfurt, Austria

**2012**

Film 'Face Craft' Metal objet making, Metalworking guidance/stand-in

**Seho Yoon**

craftmoon@naver.com

**Education**

B.F.A. Dept of Craft Design, College of Art &amp; Design, Suwon Univ.

**Solo exhibition****2012**

the 2nd solo exhibition / BADA design atelier, Seoul, Korea

**2010**

the 1st solo exhibition / Gasan Gallery, Bundang, Korea

**Group Exhibition****2015**

Hands on the table / space B-E, Seoul, Korea

**2015**

My beautiful flower vase / Gallery Mercier Bis, Busan, Korea

**2014**

Furniture&amp;Ceramic / Gallery Chunja Art, Busan, Korea

**2014**

T3 (tea room installation) / Gallery Mercier Bis, Busan, Korea

**2014**

Bunwonmyungga (Old &amp; new)/Gallery Gabby, Konjiam. Korea

**2014**

work it out / Gallery Ye2rang, Seoul, Korea

**2013**

I believe ibelieve / space B-E, Seoul, Korea

**2013**

Furniture&amp;Ceramic / Gallery Mercier Bis, Busan, Korea

**Experience****2009**

Archie Bray Foundation, Hunchung Lee Workshop / USA (Montana)

**Winter Studio**

winterstudio@naver.com

**Group Exhibition****2015**

ART EDITION 2015, Marco Polo Hotel, Hong Kong

'The Scent of Time', Special Tea Exhibition 'ONE ASIA' of ASIA

**2015**

HOTEL ART FAIR HONG KONG 2015, Marco Polo Hotel, Hong Kong

'Mi-dam(美談)', Keumsan gallery, Seoul, Korea

**2014**

'Craft Trend Fair 2014', COEX, Seoul, Korea

'MERCi', Gallery SPACE B-E, Seoul, Korea

**19th Exhibition**  
**Hands on the Table**  
**Apr 17 - Jun 12, 2015**  
**B—E**

**Artists**  
Daeseong Kim  
Heesook Ko  
Hayoon Kim  
Heami Lee  
Heesu Suh  
Jungja Lee  
Kajin Lee  
Kappao  
Seho Yoon  
Sekang Chae  
Winter Studio

**Organized by**  
B-E  
YOUNHYUN

**Directed by**  
Jooyeon Choi

**Designed by**  
Space B-E

**Print**  
20150428

Catalogue © 2015  
B-E All Rights Reserved.

No part of this publication may  
be reproduced or transmitted in  
any manner whatsoever without  
prior written permission from the  
copyright holders.

**B—E**  
3F Younhyun Bldg. 132-22  
Nonhyeon-dong, Gangnam-gu,  
Seoul, Korea

T +82 2 540 6650 / F 51